

DIE RESULTAAT VAN DIE VOLGEHOUE TOEWYDING VAN DIE BOSHOEK, CV EN MARITZ BOVELDER KUDDES NA 32 JAAR, IS 'N GESTABILISEERDE "COMPOSITE", WAARIN DIE VOLGENDE EIENSKAPPE VAN DIE BOVELDER BEGINSSEL GEVESTIG IS:

- Aanpassingsvermoë en konstitusie.
- Vrugbaarheid, gemak van kalwing.
- Mediumraam diere.
- Medium na vroeër geslagsrypheid.
- Vry van erflike gebreke.
- Doeltreffende groeivermoë en voeromset.
- Goeie vleisbouvorm.
- Goeie temperament.
- Voortreflike pigmentasie.
- Rooi van kleur.

Die hedendaagse Bovelder kan dus nou beskryf word as 'n mediumraam dier, wat ongekompliceerd is en goed aanpas onder veld- en voerkraal toestande.

ROETE: VANAF VREDE: Ry 38km op die Memel pad (R34). Draai regs op die S1409, Ry 12km en draai links by plaas in.
VANAF MEMEL: Ry 20km op die Vrede pad (R34). Draai links op die S1409, Ry 12km en draai links by plaas in.



JACO MARITZ 082 853 7941



PAUL VAN NIEKERK 082 577 6556
 CHARL THERON 072 670 7434



M 16-529

WOENSDAG - 7 AUGUSTUS 2019

11:00 - BOSHOEK - MEMEL

BESIGTIGINGSDAG - SATERDAG - 20 JULIE 2019 - BULBESPREKING 10:00 - 12:00

70 Top Bovelder bulle



AFSLAERS:
 Poshus 220, Frankfort, 9830
 Tel: 058 813 1071 Faks: 058 813 2317
 E-pos: frankfort@bkbkwad.co.za
 Reg. No. 2005/028173/07

NAVIA:
 Lukas Steenkamp 067 404 0600
 Wentzel Vorster 082 998 1300
 Dr. Chris Nel 083 604 9038 / Dr. Al Viljoen 082 440 7823
 Richard Hoogt 081 011 0089
 Abriën: Jan Meester 083 308 8408



www.bkb.co.za

Terms: "Slegs handgemaakte tjeke of elektroniese betalings op slag van sending. *Elektroniese oopslaaingfasiliteite beskikbaar. *VICA dokumentasie word voorsien by registrasieprosesse. *Alle goedere word met 'n reserveprys verkoop en 'n reg bestaan om te bied deur of namens die vervaar of afslaaers, tensy anders aangedui. Die regulasies van die Wet op Verbruikersbeskerming, 2008 is beskikbaar by <http://www.gov.za/documents/consumer-protection-act-regulations>. Volledige veringswets is beskikbaar by www.bkb.co.za.



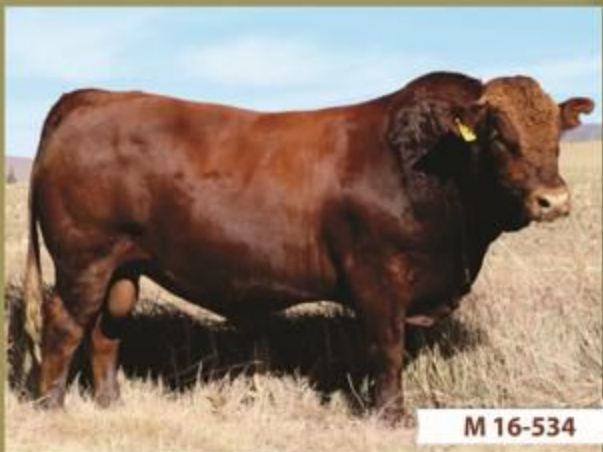
PVN 16-294



M 16-869



M 16-519



M 16-534

BEMARKINGS- BEPLANNING:

Ons fokus op die bewusmaking en promosie van al die ekonomiese belangrike eienskappe van die Bovelder ras. Ons probeer om kwaliteit teelmateriaal aan die bedryf beskikbaar te stel, wat 'n bydrae sal maak en poog om 'n beter naverkope diens te lewer.

NEEM DEEL AAN DIE BOVELDER BEGINSSEL:

Moderne tegnologie en die kundigheid van veekundiges, kan 'n groot bydrae maak tot die verhoogte winsgewendheid van beesboere.

Boshoek, CV en Maritz Bovelders is oortuig daarvan dat, deur jou te omring met kundiges soos **Dr. At Viljoen** en **Dr Chris Nel**, en deel te wees van 'n groep soos die Bovelder Bees Studiegroep, daar nog genoeg geleenthede in ons land is om 'n sukses van beesboerdery te maak. Boshoek, CV en Maritz Bovelders wil groot dank uitspreek teenoor **Dr. At Viljoen** en al die medewerkers wat die Bovelder ras ontwikkel het.

Dit is 'n belangrike mylpaal wat in beesteling van kommersiële boere bereik is en 'n waardige monument vir die wat daaraan gebou het en nog steeds daarmee voortgaan.



In samewerking met die
Bovelder Bees Studiegroep

www.bovelder.co.za

Gratis vervoer van diere in RSA.



PVN 16-185



PVN 16-248



PVN 16-304